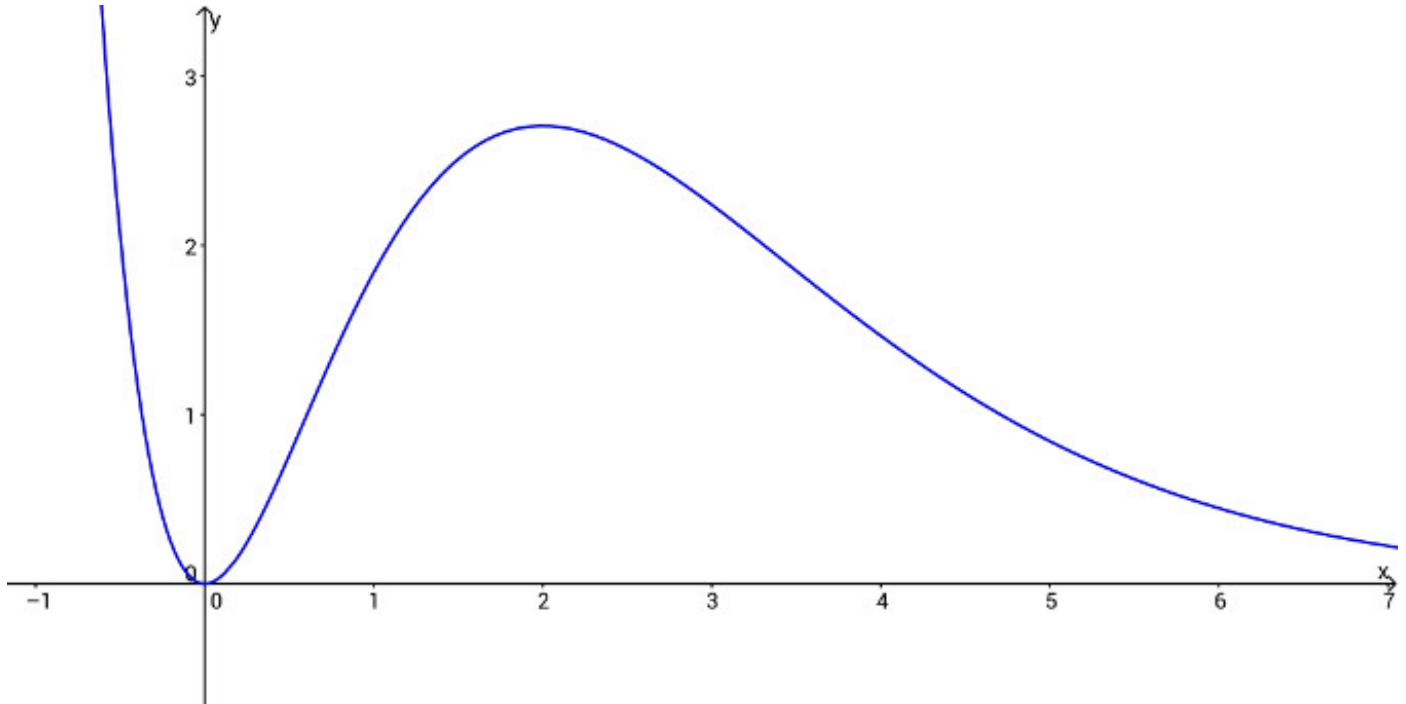


Beschreibe den unten abgebildeten Funktionsgraphen¹. In welchen Bereichen ist die Funktion monoton steigend oder monoton fallend? An welchen Stellen befinden sich Hochpunkte, Tiefpunkte und Wendepunkte? Wo ist der Graph links- bzw. rechtsgekrümmt?



Nullstellen	
Hochpunkte bei $x = \dots$	
Tiefpunkte bei $x = \dots$	
Wendestellen	
fallend von... bis...	
steigend von... bis...	
rechtsgekrümmt von... bis...	
linksgekrümmt von... bis...	

¹Die Funktionsgleichung ist $f(x) = 5x^2 \exp(-x) \approx 5x^2 \cdot 2,72^{-x}$.